

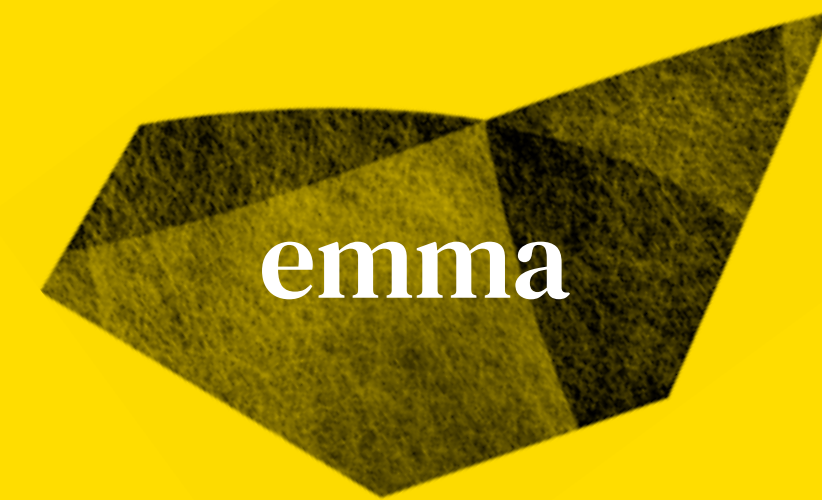
SIRA[®]
CUCINE

e

emma

SIRA
CUCINE

SIRA
CUCINE



emma

La tradizione che rinnova

Composizione 01



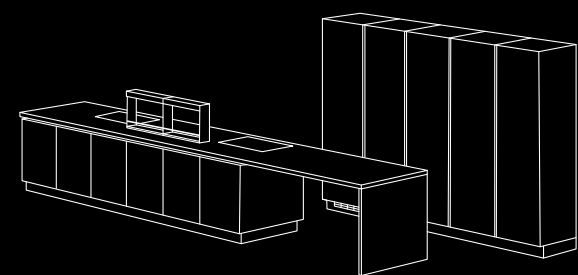
Stile raffinato

Refined style

Nuance di stile racchiuse nella linearità della composizione ad isola di Emma. Monocromie e geometrie nascondono l'alta tecnologia di questa cucina.

Style nuances enclosed in the linearity of Emma's island composition. Monochrome and geometry hide the high technology of this kitchen.

pag. 6

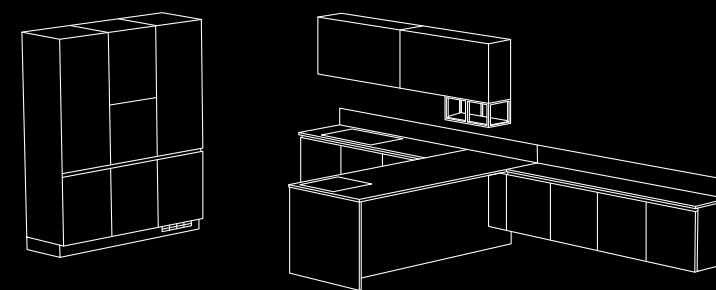


Grazia senza tempo

Timeless grace

Aria e libertà, le sensazioni che dona questa composizione di Emma, con due pareti attrezzate e una penisola al centro, che spezza la linearità e crea movimento.

Air and freedom, the sensations given by this composition by Emma, with two equipped walls and a peninsula in the center, which breaks linearity and creates movement.



pag. 14

Composizione 02



Composizione 03



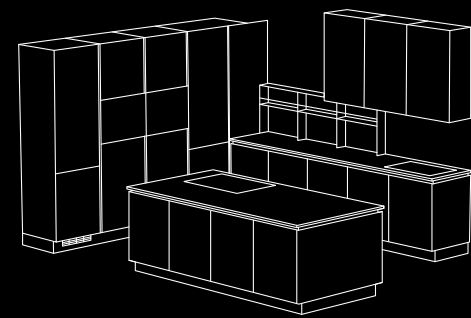
Eleganza contemporanea

Contemporary elegance

Una soluzione ampia, un'isola importante incorniciata da pensili e piani lavoro. Emma modella lo spazio con i suoi elementi scuri e profondi.

A wide solution, an important island framed by wall units and worktops. Emma shapes the space with its dark and deep elements.

pag. 22

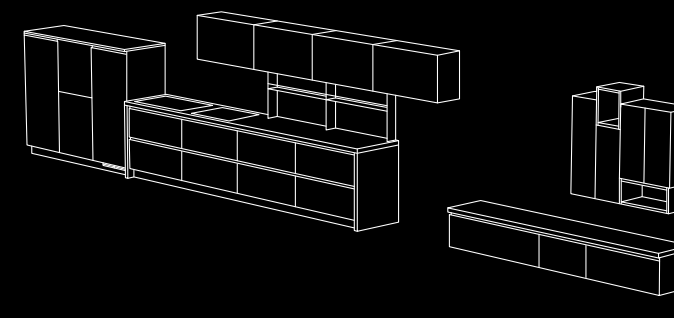


Infinita ricercatezza

Infinite refinement

Nella composizione frontale Emma sfrutta i contrasti tra chiaro e scuro per creare volumi, le orlature ottone sono il tocco di stile di questa versione di Emma.

In the frontal composition Emma exploits the contrasts between light and dark to create volumes. The brass edging is the stylish touch to this version of Emma.



pag. 30

Composizione 04





01

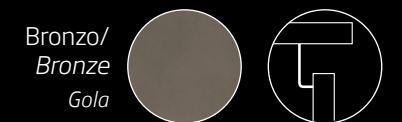
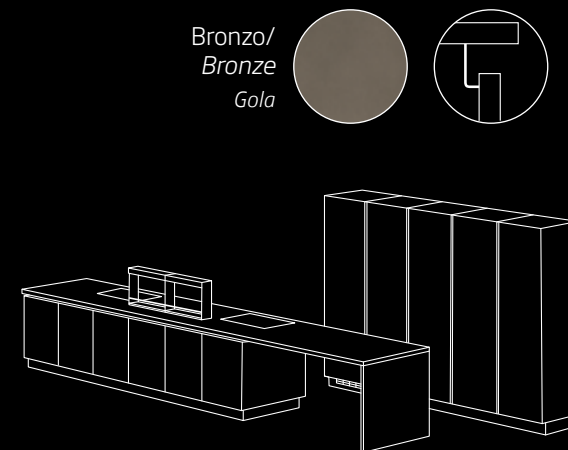
Stile raffinato

Refined style

Finiture/Finishes

Una struttura possente, estremamente geometrica. Sorprendente nella sua semplicità. Emma racchiude nuance di stile che si esprimono nei materiali, nelle finiture, nelle combinazioni. Si mostra disadorna nella sua composizione orizzontale, per celare al suo interno dettagli incredibili.

A powerful, extremely geometric structure. Surprising in its simplicity. Emma contains nuances of style that are expressed in materials, finishes and combinations. It shows unadorned in its horizontal composition, to conceal incredible details within it.





The kitchen island is composed of several sections. On the left, there are five light-colored cabinet doors. The countertop is dark and holds a glass display cabinet with bottles and jars, a sink with a faucet, and a bar area with a bottle, glasses, and cheese. The island is supported by a dark base. Two modern stools with dark seats and metal frames are positioned at the bar area.





→ A

Dettagli tutti da scoprire

Details to be discovered

Emma nasconde in sé finezze e minuzie.
La sua struttura possente, forte, decisa non intimorisce.
Al contrario accende la curiosità di scoprire tutti i suoi segreti.

Emma hides in herself finesses and minutiae. Its powerful, strong, decisive structure does not frighten. On the contrary, it arouses the curiosity to discover all its secrets.

A La parete attrezzata è completamente coperta dai pannelli effetto Noce Vulcano.
The fitted wall is completely covered by the Volcano Walnut effect panels.

B Una cucina geometrica e monocolora Malta Cashmere che si sviluppa totalmente in orizzontale.

A geometric and monochromatic Cashmere Concrete kitchen that develops totally horizontally.

C La cappa è abilmente nascosta all'interno del piano di lavoro, mantenendo la linearità.
The hood is cleverly hidden inside the worktop, maintaining linearity.

→ B



→ C





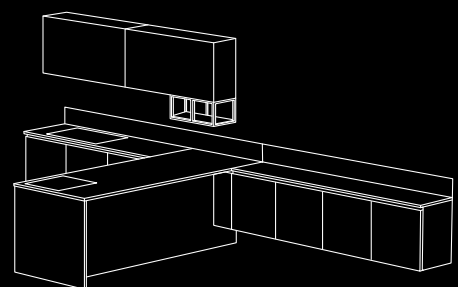
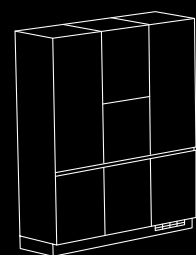
Grazia senza tempo

Timeless grace

Finiture/Finishes

Spazi chiari, superfici calde, unite insieme dal fil rouge delle finiture ottone. Linee rette che sono in grado di dare movimento allo spazio. Lavello e forno, uno di fronte all'altro, come in un gioco di sguardi. Emma diventa per te un sogno senza tempo, semplice, raffinato e sofisticato. Tocchi di modernità dal respiro vintage.

Clear spaces, warm surfaces, joined together by the common thread of brass finishes. Straight lines that are able to give movement to the space. Sink and oven, one in front of the other, as in a game of looks. Emma becomes a timeless dream for you, simple, refined and sophisticated. Touches of modernity with a vintage feel.







→ A



Tocchi di modernità dal respiro vintage.

Touches of modernity with a vintage feel.

I dettagli fanno la differenza in questa cucina dalla grazia sempiterna. La parete e la penisola delimitano uno spazio di lavoro ampio ed accogliente in cui muoverti in libertà.

The details make the difference in this kitchen of eternal grace. The wall and the peninsula define a large and welcoming work space in which to move freely.

→ B



← C

A Il top Dekton Sirocco copre il piano di lavoro compresa la penisola, e avvolgono il piano cottura.
The Dekton Sirocco top covers the worktop including the peninsula and wraps around the hob.

B Le finiture effetto legno riscaldano l'ambiente dai toni chiari.
The wood-effect finishes warm the room with light tones.

C Ante Malta Alba con maniglia J Metal in ottone, per una luminosità meravigliosa.
Malta Alba door, with J Metal handle in brass, for a wonderful brightness.



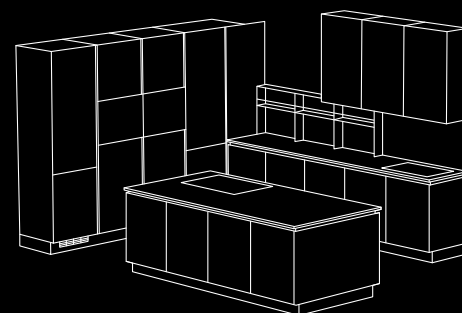
Eleganza contemporanea

Contemporary elegance

Finiture/Finishes

Note di nero, ombre e profondità modellano una cucina dallo stile moderno. Le superfici scure dei pensili fanno da cornice al legno della penisola, centro nevralgico di tutto lo spazio. Emma è l'ideale per te che vivi alla ricerca dell'eleganza e del bello in ogni momento. È un quadro in movimento.

Notes of black, shadows and depth shape a modern style kitchen. The dark surfaces of the wall units frame the wood of the peninsula, the center of the whole space. Emma is the ideal for you who live in search of elegance and beauty at all times. It is a moving picture.



Antracite/
Anthracite
Gola



Noce Terra/
Ground Walnut
Opaco/Matt



Malta Notte/
Night Concrete
Opaco/Matt



TOP/WORKTOP
Luserna
h 2 cm







A



C

Una cornice perfetta

A perfect setting

L'elegante parete nasconde al suo interno la tecnologia di cui hai bisogno per le tue creazioni culinarie. Il piano di lavoro è un suo prolungamento, ricco di dettagli sorprendenti. Insieme incorniciano l'isola dove si trovano i fuochi.

The elegant wall hides the technology you need for your culinary creations. The work plan is an extension of it, full of surprising details. Together they frame the island where the fires are located.

A Il piano di lavoro è arricchito da elementi che aumentano la praticità dello spazio.
The worktop is enriched with elements that increase the space.

B Una parete funzionale, scura come la notte, ideata per ottenere la massima efficienza.
A functional wall, dark as night, designed to achieve maximum efficiency.

C L'attenzione viene catturata dalle ante Noce Terra dell'isola, centro della composizione.
Attention is captured by the Ground Walnut doors of the island, the center of the composition.

B







Infinita ricercatezza

Infinite refinement

Finiture/Finishes

Luce che invade lo spazio, sezioni geometriche bordate da dettagli luminosi. È l'ottone a dare l'accento alla composizione frontale di Emma, arricchendo e valorizzando una cucina tendente al minimal. Pensata per te, che fai delle minuzie, dei particolari, il tuo punto di forza.

Light that invades the space, geometric sections edged with bright details. It is the brass that characterizes the frontal composition of Emma, enriching and enhancing a minimalist kitchen. Designed for you, your details become your strength.

Ottone/
Brass
J Metal



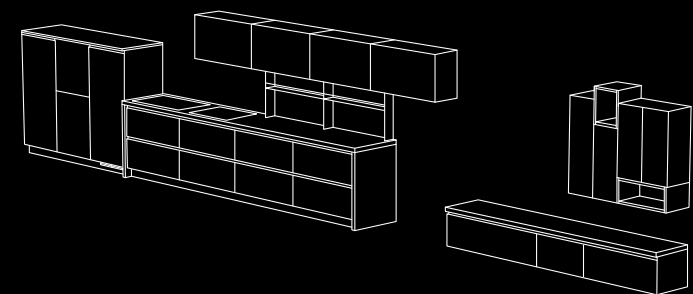
Malta Notte/
Night Concrete
Opaco/Matt



Malta Blanc/
White Concrete
Opaco/Matt



TOP/WORKTOP
Bianco Assoluto/
Absolute White
h 4 cm







A

Geometrie orlate di luce

Geometries edged with light

Un'eleganza minimal che esce dai limiti della cucina per invadere anche la zona living. Linee ottone dividono abilmente superfici chiare da materiali scuri.

A minimal elegance that goes beyond the limits of the kitchen to invade the living area. Brass lines cleverly divide light surfaces from dark materials.

A Il design esclusivo della maniglia J-Metal riscalda la cucina con un tocco di funzionalità.
The exclusive design of the J-Metal handle warms up the kitchen design with a touch of functionality.

B Gli stessi materiali vengono utilizzati nel living creando uno spazio aperto e coerente.
The same materials are used in the living creating an open and coherent space.

C Un sapiente gioco di colori contrastanti, chiaro e scuro, opposti che si attraggono.
A clever play of contrasting colors, light and dark, opposites that attract each other.



C



B



1200

Electrolux

To Kill a Mockingbird

the
you
the
yo



emma 01

pag. 6-13



emma 02

pag. 14-21



emma 03

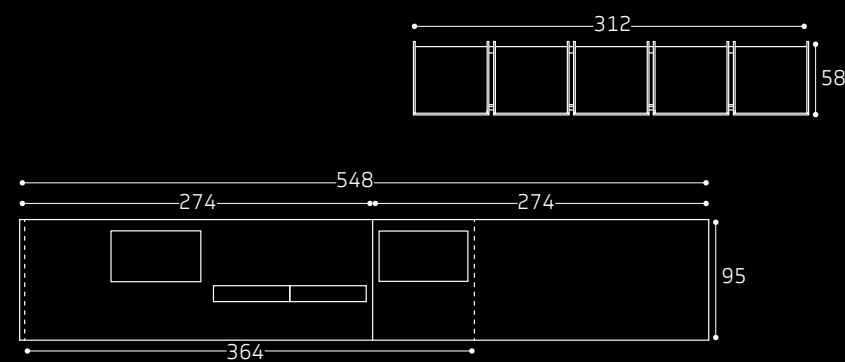
pag. 22-29



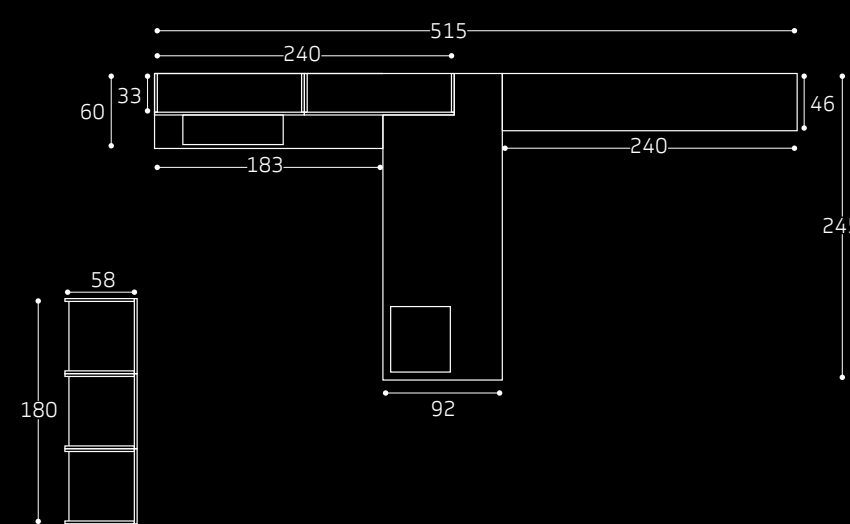
emma 04

pag. 30-37

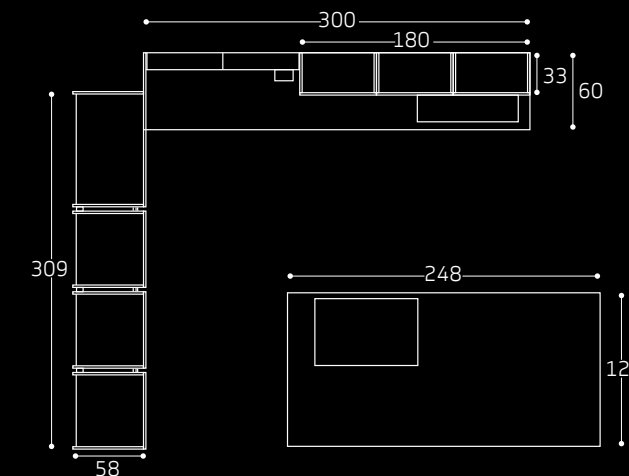
Goditi la linearità nelle sue infinite sfumature di stile.
Enjoy linearity in its infinite nuances of style.



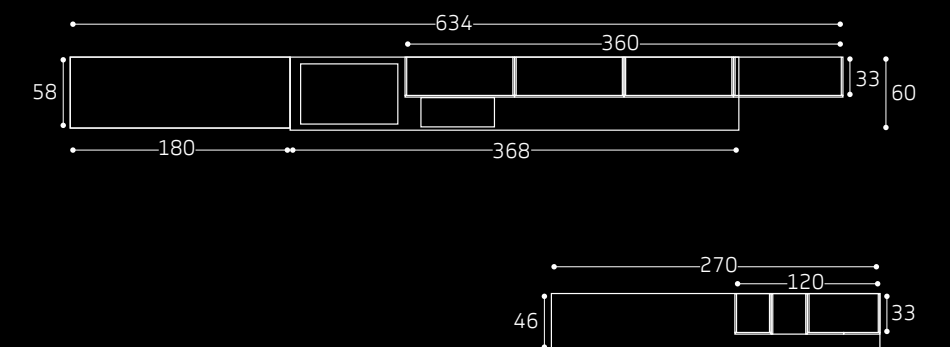
Lasciati sedurre dalla bellezza senza tempo.
Seduction from timeless beauty.



Vivi ogni giorno l'eleganza del contemporaneo.
Live the elegance of contemporary every day.



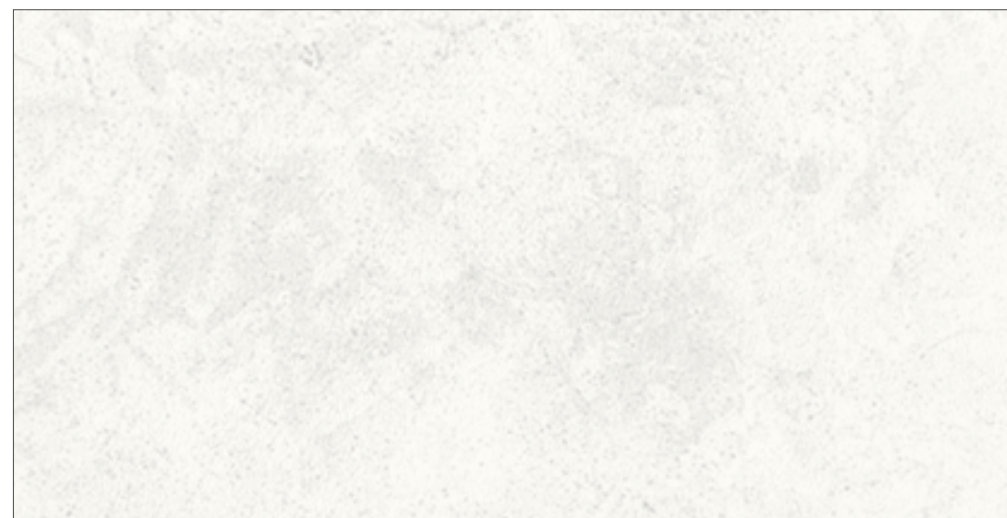
Lasciati incantare dalla ricercatezza dei dettagli.
Be enchanted by the refinement of the details.



Finiture *Finishes*

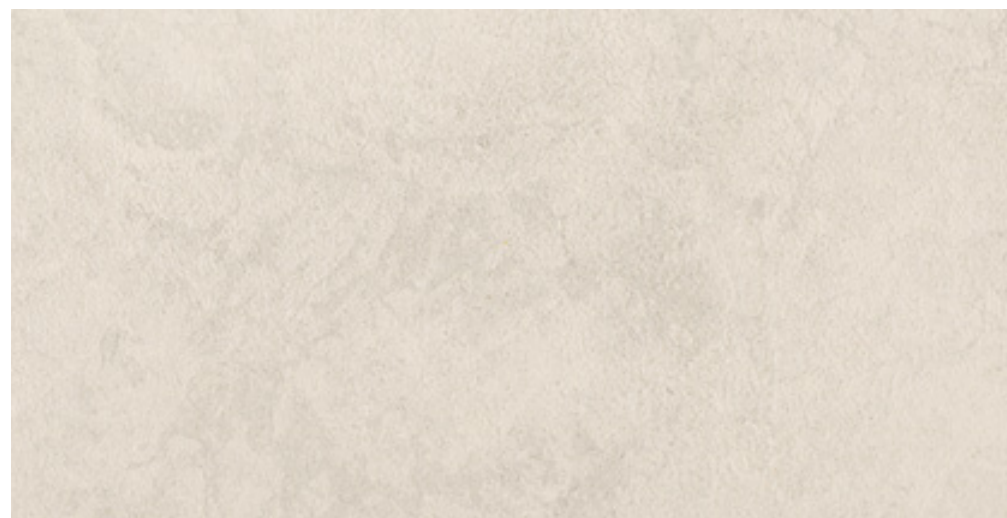
Ante dalle attente tonalità lucide e opache donano gusto alla tua cucina esaltando in ogni composizione il contrasto dei dettagli e dei materiali sapientemente scelti dall'esperienza firmata Sira.

Doors with glossy and opaque shades give taste to your kitchen extolling in each composition the contrast between details and materials thanks to an experience signed by Sira.



Malta Blanc *White Concrete*

opaco/matt



Malta Alba *Sunrise Concrete*

opaco/matt



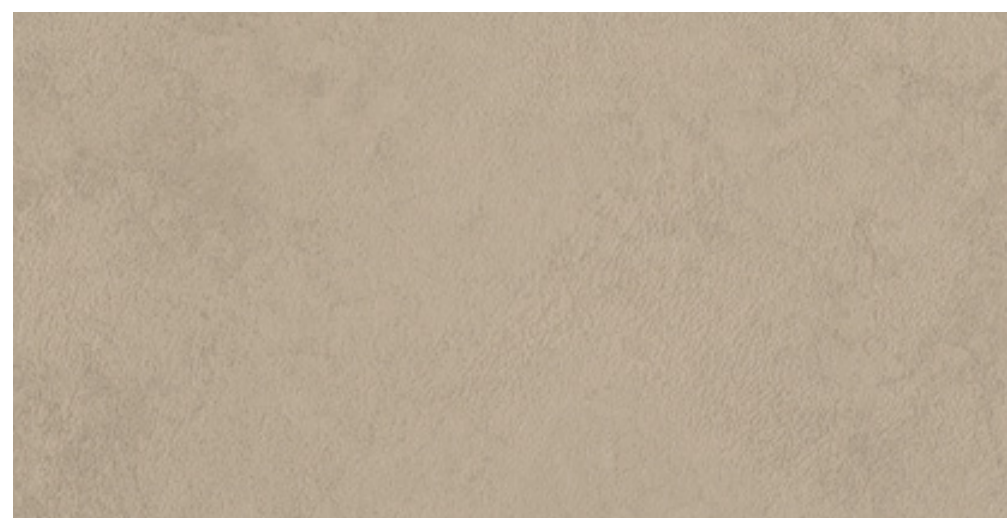
Noce Sabbia *Sand Walnut*

opaco/matt



Noce Argilla *Clay Walnut*

opaco/matt



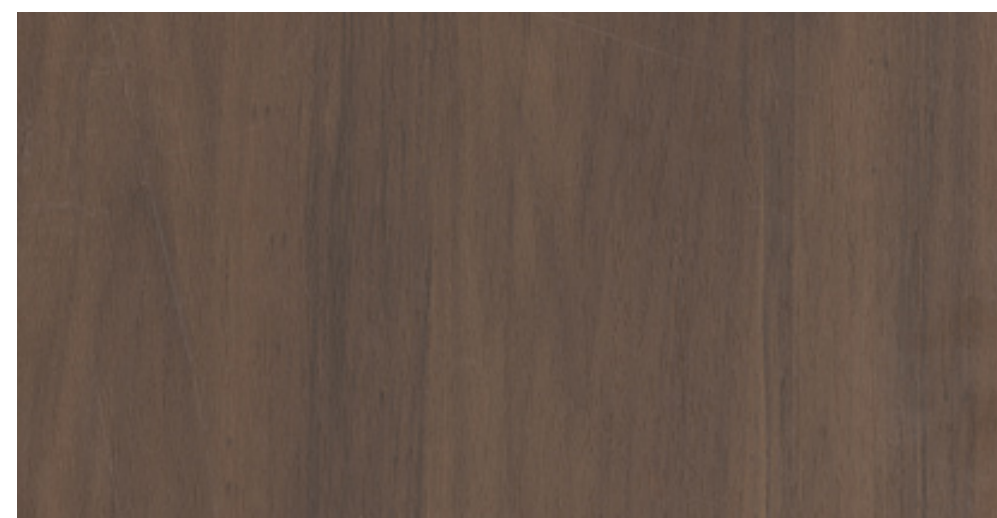
Malta Cashmere *Cashmere Concrete*

opaco/matt



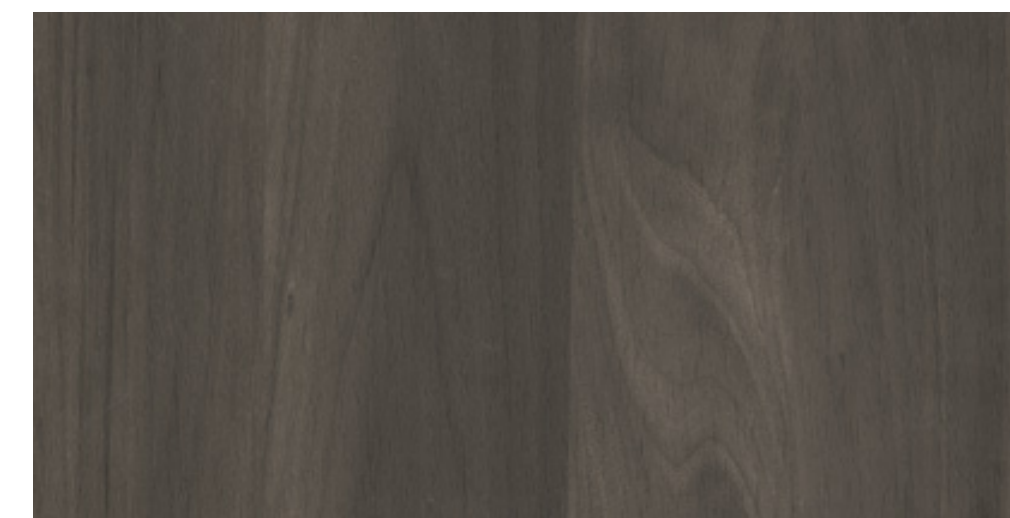
Malta Notte *Night Concrete*

opaco/matt



Noce Terra *Ground Walnut*

opaco/matt



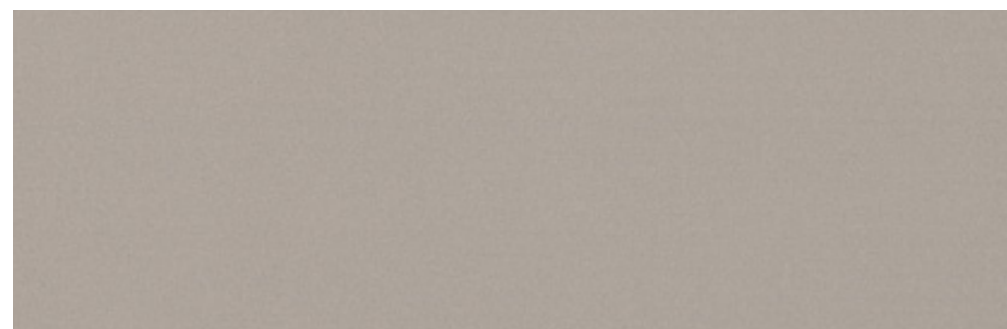
Noce Vulcano *Volcano Walnut*

opaco/matt

Satinato

Satin

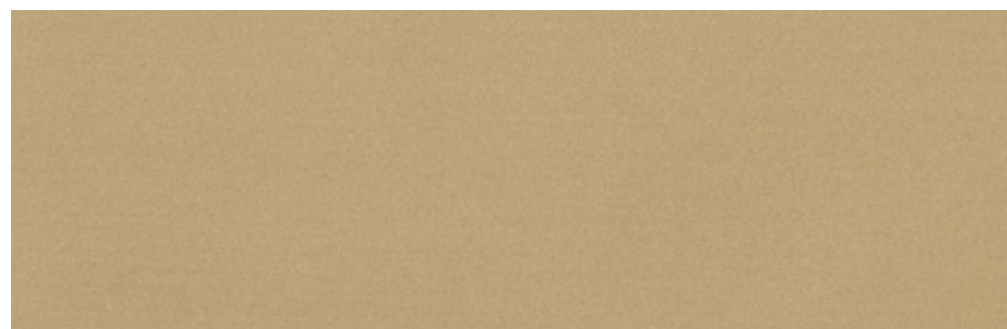
*Disponibile Gola Onda e maniglia J Metal
Available: "Onda" grip profile, and J Metal handle*



Ottone

Brass

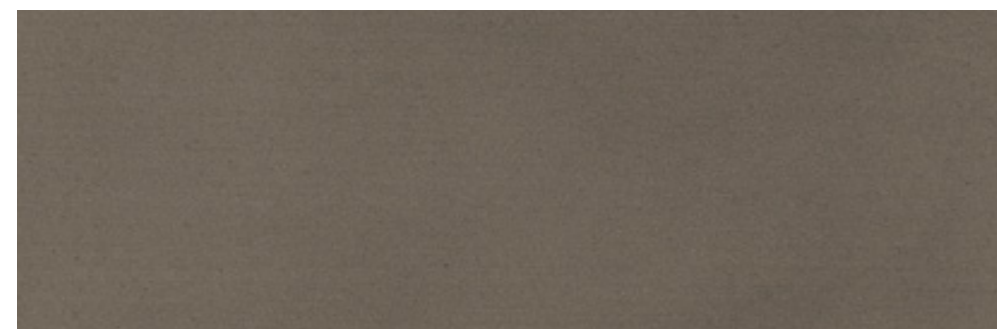
*Disponibile Gola Onda e maniglia J Metal
Available: "Onda" grip profile, and J Metal handle*



Bronzo

Bronze

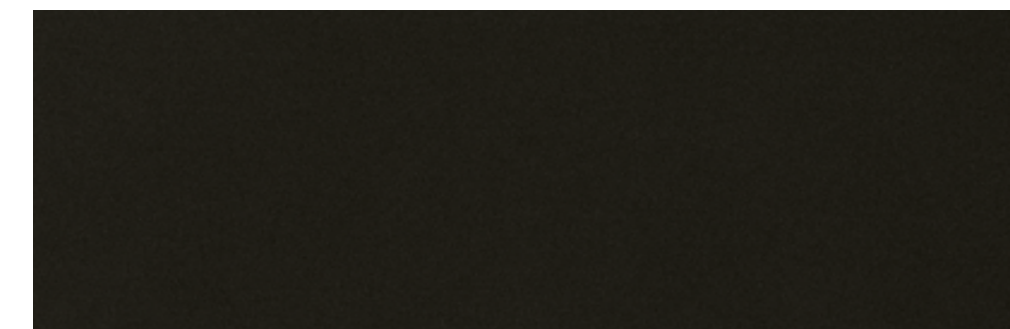
*Disponibile Gola Onda e maniglia J Metal
Available: "Onda" grip profile, and J Metal handle*



Antracite

Anthracite

*Disponibile Gola Onda e maniglia J Metal
Available: "Onda" grip profile, and J Metal handle*



concept, art direction, graphic design, copywriting

Collage Creativi collagecreativi.it

image creation, postproduction

Andrea Silvi andreasilvi.it

set design, styling

Mod'A modarchitettura.com

colour separation

Selecolor Firenze selecolorfirenze.it

SIRA
CUCINE

*è un marchio registrato di
registered trademark of*

VISMAP srl via Milano, 6
62010 Treia (MC)

tel. + 39 0733 216231

fax + 39 0733 218401

www.siracucine.com

info@siracucine.com



made in Italy

printed in Italy, september 2019



*Colori, tonalità e finiture riprodotti in questo catalogo potrebbero differire dagli originali a causa dei limiti del processo di stampa.
Vismap s.r.l., nella ricerca del continuo miglioramento dei materiali, si riserva di variarne estetica e funzionalità.*

*Colours, tonality and finishes reproduced in this catalogue may differ from the originals due to the limitations of the printing process.
Due to a continuous research process of improved materials ad solutions, Vismap s.r.l., reserves to itself the right to modify
the appearance and functionality of its products.*



Green attitude

Questo catalogo è stato stampato con tecnologia **UWLED®** presso Tipografia Luce s.r.l., nel rispetto della natura.

*This catalog was printed with **UWLED®** technology by Tipografia Luce s.r.l. in respect of nature.*